



Ein neuer Lösungsansatz in Excel: Die Sammlung wesentlicher PM-Methoden für den Projektleiter

TPG ProjectHandbook 2007 in Kooperation mit pmcc

Johann Strasser
Geschäftsführer

TPG The project Group GmbH
Neherstr. 9
81675 München

Agenda

- Firmenvorstellung
- Warum ein Excel -Tool ?
- Überblick der Methoden
- Demo TPG ProjectHandbook 2007
- Zusammenspiel mit ...
 - Microsoft Project Standard / Professional
 - Microsoft Project Server
 - Microsoft Office SharePoint
 - Microsoft SQL - Reporting Services



Das Unternehmen im Überblick

- Standort München, Mainz, Dortmund, Wien
- Tochterunternehmen in USA und England

- Produkte auf Basis von Microsoft Project
 - TPG PSLink 2007 (SAP – Anbindung)
 - TPG ProjectLink 2007 (Verbindung zwischen Projekten)
 - TPG TeamLink 2007 (Verbindung Abteilungsleiter / Projektleiter)
 - TPG PortfolioPlanner 2007 (Ressourcenoptimierung)
 - ...
 - TPG ProjectHandbook 2007 (PM-Methodensammlung)

- Services
 - Beratung, Implementierung und Anpassung von Microsoft Project EPM und SharePoint

- Trainings
 - Projektmanagement (PMI) und Microsoft Project



Einige Kunden ...



Warum ein Excel – Tool ?

- Excel haben (fast) ALLE ! (?)
- (Alle) glauben Excel zu können (...) 😊😊😊
- Muss man nicht installieren, sondern einfach nur öffnen

- Die Projektplanung ist in Microsoft Project für manche Anwender zu kompliziert
 - ok, da gäb´ s auch noch andere Tools ...
 - sogar auch von Microsoft ...

- Microsoft Project steht für Termin- und Ressourcenplanung

- da fehlen also noch einige andere Methoden ...



Überblick der Methoden

- Projektantrag / -auftrag
- Projektorganigramm
- Kommunikationsregeln
- Projektgesamtplan
- Funktionendiagramm
- Projektstrukturplan
- Balkenplan
- Arbeitspaketspezifikation
- Projektkontext
- Stakeholderanalyse
- Risikoanalyse
- Spielregeln
- Fortschrittsbericht
- Abschlussbericht
- Meetingverwaltung
- Entscheidungsliste
- Aufgabenliste

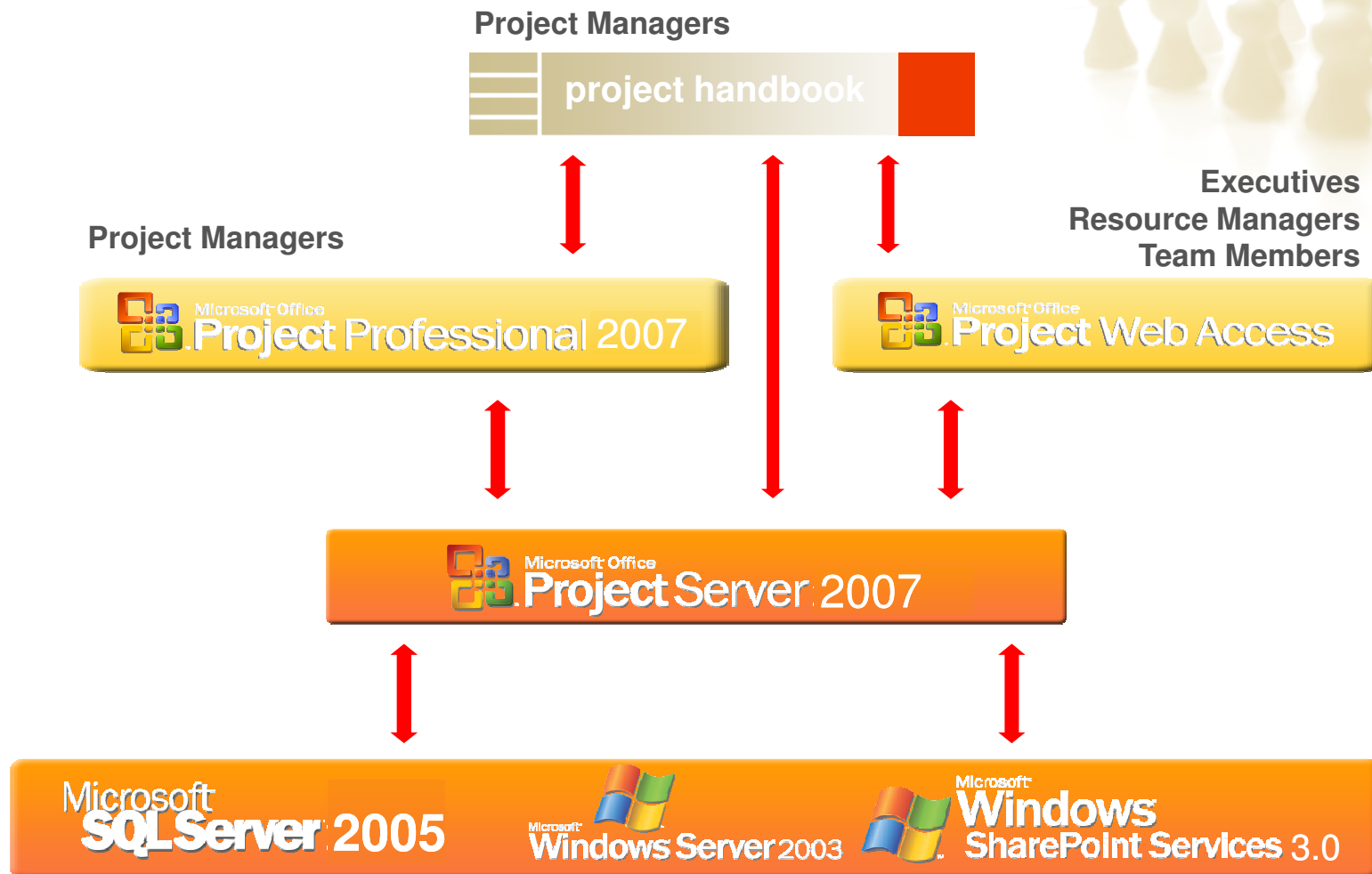
**Auswahl der Methoden
nach Art des Projektes**

Demo TPG ProjectHandbook 2007

■ ...



Zusammenspiel mit ...



Zusammenspiel mit Microsoft Project Standard / Professional

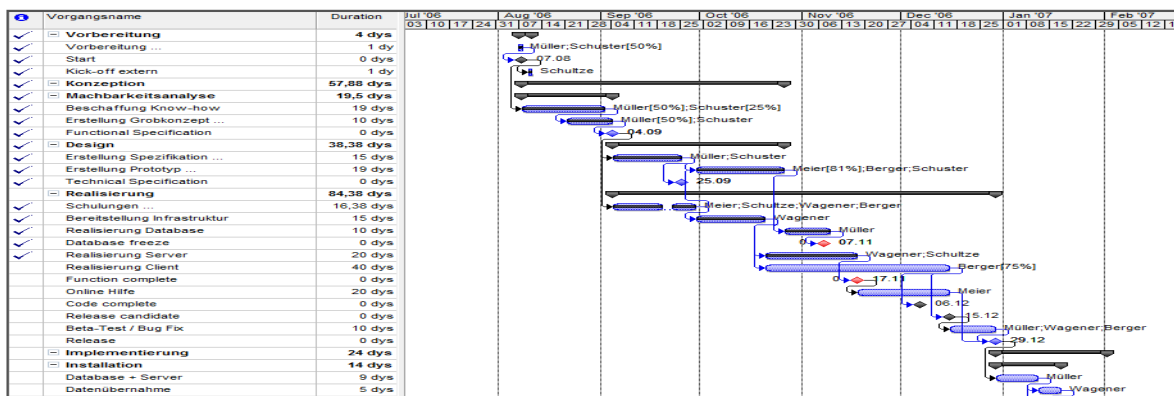
■ Gemeinsame Daten in beiden Systemen

PSP	Name	Fortschritt	Status	Verantwortung	Termin		Entwicklung				Externe						
					Anfang	Ende	Basis	Änderung	Ist	Rest	Aktuell	Basis	Änderung	Ist	Rest		
1	Projekt RELAX	44%	rot	Ruthner C.	02.02.09	30.08.09	02.02.09	30.08.09	25,0	2,0	20,0	7,0	27,0	0,0	0,0	0,0	0,0
1.1	PROJEKTMANAGEMENT	100%	grün		02.02.09	19.02.09	02.02.09	30.08.09	0,0	0,0	0,0	0,0	0,0	0,0	0,0	0,0	0,0
1.1.1	Projekt gestartet	100%	grün		02.02.09		02.02.09										
1.1.2	Projektstart	100%	gelb		02.02.09	19.02.09	02.02.09	09.02.09	0,0	0,0	0,0	0,0	0,0	0,0	0,0	0,0	0,0
1.2	Projektkoordination	42%	gelb		02.02.09	30.08.09	02.02.09	30.08.09	25,0	2,0	20,0	7,0	27,0	0,0	0,0	0,0	0,0
1.2.1	Projektrollen	25%	rot		02.02.09	30.08.09	02.02.09	30.08.09	25,0	2,0	20,0	7,0	27,0	0,0	0,0	0,0	0,0
1.2.2	Projektabschluss	0%	gelb	Berger Be.	02.02.09	30.08.09	02.02.09	30.08.09	0,0	0,0	0,0	0,0	0,0	0,0	0,0	0,0	0,0
1.2.2.1	Einladungen	0%	gelb														
1.2.2.2	Party	0%	grün														
1.2.2.3	Projekt abgeschlossen	100%	rot		02.02.09		02.02.09										
1.3	IST-ANALYSE	88%	rot		02.02.09	16.02.09	02.02.09	18.02.09	0,0	0,0	0,0	0,0	0,0	0,0	0,0	0,0	0,0
1.3.1	Analyse andere Unternehmen	100%	gelb	Berger Be.	02.02.09	16.02.09	02.02.09	18.02.09									
1.3.2	Interviews Führungskräfte	75%	rot	Berger Be.	02.02.09	16.02.09	18.02.09	16.02.09									
1.4	Interviews Berater	42%	rot		02.02.09	30.08.09	17.02.09	16.06.09	0,0	0,0	0,0	0,0	0,0	0,0	0,0	0,0	0,0
1.4.1	Analyse Räumlichkeiten	25%	gelb		02.02.09	16.02.09	02.06.09	15.06.09									
1.4.2	Zusammenfassung Ist-Analyse	0%	grün	Berger Be.	16.02.09	20.02.09	17.02.09	20.02.09	0,0	0,0	0,0	0,0	0,0	0,0	0,0	0,0	0,0
1.4.3	Ist-Analyse abgeschlossen	100%	grün		20.02.09		20.02.09										
1.5	SOLL-KONZEPTION	33%	rot		20.02.09	27.02.09	20.02.09	27.02.09	0,0	0,0	0,0	0,0	0,0	0,0	0,0	0,0	0,0
1.5.1	Erstellung EA Infrastruktur	50%	gelb		20.02.09	27.02.09	20.02.09	27.02.09	0,0	0,0	0,0	0,0	0,0	0,0	0,0	0,0	0,0
1.5.2	Erstellung EA Organisationsstrukturen	12%	...														
	Zusammenfassung																

Planung in Spalten (!!)

- Gliederung
- Termine (ohne Abhängigkeiten)
- Ressourcen (10 Abteilungen)
- Kosten (10 Kostenarten)
- 1 Basisplan

Import / Aggregation für Status Export zur Feinplanung



Planung in Spalten / Zeitachse (!!)

- Gliederung
- Termine (mit Abhängigkeiten)
- Ressourcen (Abteilungen/Personen)
- Kosten (beliebig)
- Material (beliebig)
- 10 Basispläne

Zusammenspiel mit Microsoft Project Server

- Projektanlage am Server mit Vorlage aus Auftrag
- Nutzung der Stammdaten vom Server in Auswahllisten

Projektauftrag

Projekt RELAX

Projektstart

Beauftragung durch den Projektauftraggeber	<i>Auftrag</i>	<i>Basis</i>
Starttermin	01.02.2009	02.02.2009

Projektende

Übernahme der Relasing-Zone durch die Personalabteilung	<i>Auftrag</i>	<i>Basis</i>
Endtermin	25.08.2009	30.08.2009

Ziele

- Breite Akzeptanz für und Verwendung der Relasing-Zonen im Unternehmen und Basis für Aufbau eines neuen
- Sammlung von Erfahrung mit P-Zonen im Unternehmen und Basis für den Aufbau eines neuen Geschäftsbereichs
- Beitrag zur Erhöhung der Arbeitseffizienz der Mitarbeiter und Führungskräfte
- DAS ist ein Test

Nicht-Ziele

- Reduktion der Arbeitszeit

Phasen

- qhghf
- Erstellung eines Sollkonzepts
- Planung und Beschaffung

Ressourcen [PT]

	<i>Auftrag</i>	<i>Basis</i>
Entwicklung	35,0	25,0
Externe	1000,0	0
Montage/Service	20,0	0,0
Personal/Flecht	45,0	0,0
Geschäftsführung	40,0	22,0
Produktion	1000,0	0,0
Summe	2.140,0	47,0

Kostenübersicht [I]

	<i>Auftrag</i>	<i>Basis</i>
Personal	70.000	23.500
Extern	1.000.000	0
Handwerk	500.000	0
Materialkosten	100.000	45.901
Sonstige Kosten	180.000	202.050
Fremdleistung	20	13
Summe	1.850.020	271.464

Projektauftraggeber, Projektleiter

Name	Ficke	Abteilung
Berger Be	Projektauftraggeber	Entwicklung
Rüttner C.	Projektleiter	Marketing/Vertrieb
Taucher	Coach	Personal/Flecht
Holzer	Lenkungsausschuss: Produktion	

Projektteammitglieder

Name	Ficke	Abteilung
Weichselbaum	Projektteammitglied	Personal/Flecht
Schmidt	Projektteammitglied	Einkauf/Logistik

Unterschriften

Projektauftraggeber
Projektleiter

genehmigt am 23.12.2008



Project Web Access Willkommen, Syst

TPG
THE PROJECT GROUP
YOUR PROJECT EXPERTS

Home Projektantrag (Forms)

Projektcenter

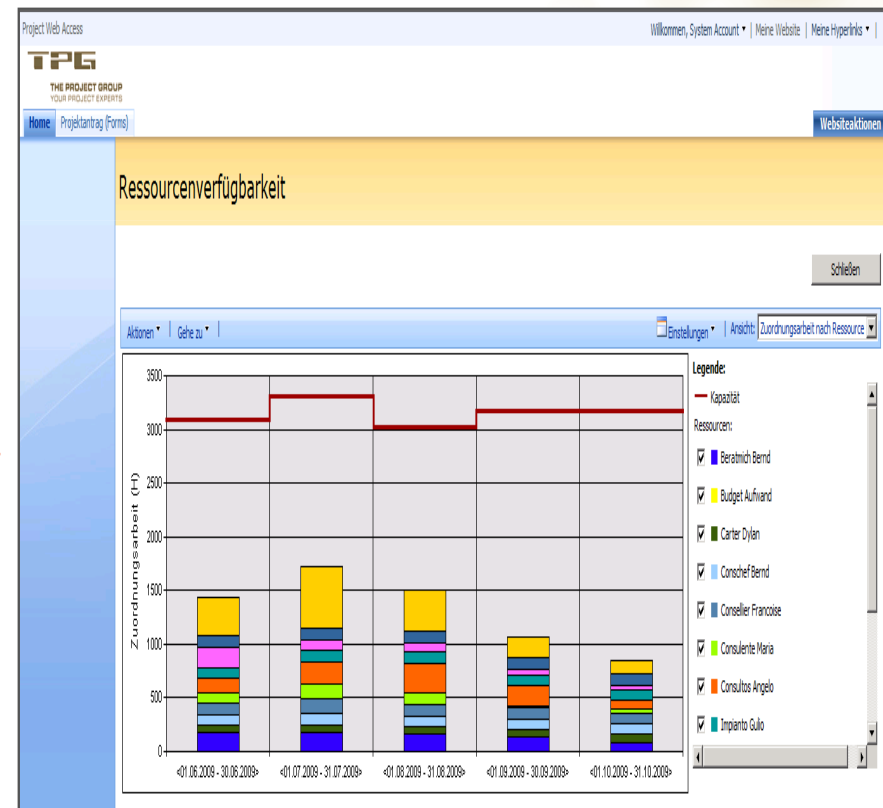
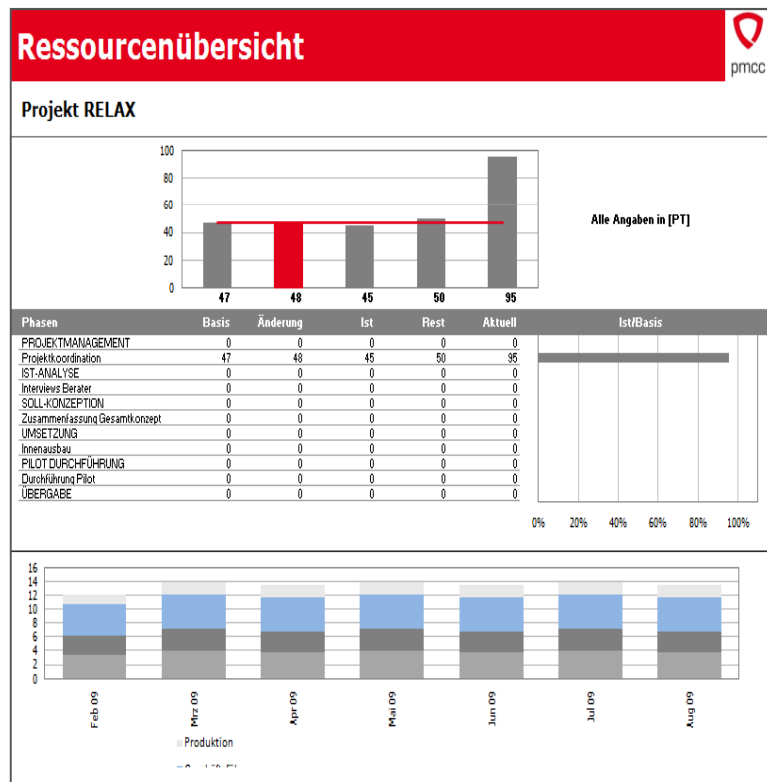
Gruppieren nach: Standort Dann nach: Keine Dann nach: Keine Alles löschen

[Bearbeiten](#)
[Projektigenschaften bearbeiten](#)
[Team zusammenstellen](#)
[Ressourcenplan](#)

Projekte	Projektname	Start	Ende	Projektleiter	Aufw.	Kostv.
	Ohne Wert	01.01.2009				
	Deutschland	01.01.2009				
	Abwesenheiten Demo	02.01.2009	0%			
	Grundst. Demo	02.01.2009	0%			
	Statusboard-Deutschland Demo	16.03.2009	0%			
	Deutschland.Berlin	05.01.2009				
	MTA Server Demo	05.01.2009	49%	Conseiller Francoise		
	OUT AG Implementierung EPM und PSLink	01.03.2009	0%	Leiter Mark T		
	MTA Demo	02.03.2009	23%	Conseiller Francoise		
	XOL KG Entwicklung	16.03.2009	0%	Devhead Arndt		
	Dis GmbH Systembetreuung	01.04.2009	0%	Leiter Mark T		
	Deutschland.Hamburg	01.01.2009				
	ProjectLink Systembetreuung	01.01.2009	0%	Conseiller Francoise		
	Moon Inc EPM und PSLink Implementierung	01.01.2009	6%	Leiter Mark T		
	ProjectLink Implementierung Demo	01.01.2009	0%	Conseiller Francoise		
	ProjectLink Masterplan Demo	19.01.2009	0%	Conseifer Bernd		
	Statusboard-Disland Demo	19.04.2009	0%	Leiter Mark T		

Zusammenspiel mit Microsoft Project Server

- Übergabe der Ressourcenauslastung von Kleinprojekten an den Ressourcenpool



Zusammenspiel mit SharePoint

■ Synchronisation von Listen

Risikoanalyse

Projekt RELAX

Nr	Risiken	Beschreibung	Risikokosten	Eintrittswahrsch.	Risikobudget	Verzögerung	Priorität	Präventive Maßnahmen	Präventionskosten	Korrektive Maßnahmen	es	es	es
1	Akzeptanzrisiko	Kommunikation Nutzen/ Einbindung der Führungskräfte und MA der Abteilungen	180.000	40%	72.000	10 w	niedrig	Regelmäßige Kommunikation an alle Mitarbeiter im Unternehmen im Rahmen von Projektmarketing-Aktivitäten		Im Falle eines Stimmungsbruches bei den MA des Unternehmens, wird ein Abbruch des Projekts überlegt	es	es	es
2	Terminliche Verzögerung	Monatliches Termincontrolling	25.000	10%	2.500	4 w	mittel	Anwendung aller relevanten PM-Methoden für dieses Projekt			es	es	es
3	Technische Komplikationen	Detaillierte Konzeption und Planung; Detaillierte Analyse der vorgeschriebenen Raumlichkeiten	45.000	3%	2.400	2 w	hoch	Abstimmung mit allen betroffenen Abteilungen bereits vor der Konzeption			es	es	es
4	Lieferantenausfall	Monetäre Prüfung der Lieferanten	30.000	25%	7.500	2 w	mittel	Einer der Hauptlieferanten im Projekt befindet sich derzeit in einer wirtschaftlich kritischen Phase			es	es	es
5											es	es	es
6	Gesamt		283.000		84.400	5 w			0		es	es	es

pmcc ncc ncc ncc

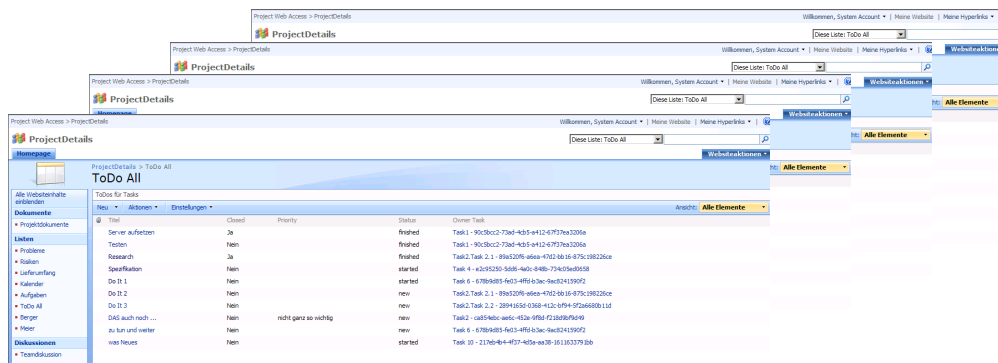
Risiken

Entscheidungen

ToDo's

Stakeholder

...



Zusammenspiel mit SQL - Reporting Services

- Export in XML, Import in SQL, Präsentation in Reporting Services

