

Organisation des Risiko-und Krisenmanagements im Katastrophenfall



Was wäre wenn



Zum Referenten

Oliver Kunert

Ausbildungen & Tätigkeiten:

- Lehrrettungsassistent
- Verbandführer der Feuerwehr
- Schichtführer der Integrierten Leitstelle FFB
- GF der *COR MEDICO*

Unsere Dienstleistungen:

- Aus- und Fortbildung im Rettungsdienst
- Aus- und Fortbildung von Ersthelfern
- Ausarbeitung von Sicherheits- und Notfallkonzepten für Unternehmen und Behörden

Die Katastrophe

Was ist eine Katastrophe?



Die Katastrophe

Was ist eine Katastrophe?

Eine Katastrophe ist ein Geschehen, bei dem ***Leben*** oder ***Gesundheit*** einer ***Vielzahl*** von ***Menschen*** oder die ***natürlichen Lebensgrundlagen*** oder ***bedeutende Sachwerte*** in ***ungewöhnlichem Ausmaß*** gefährdet oder geschädigt werden und die Gefahr nur abgewehrt oder die Störung nur unterbunden und beseitigt werden kann, wenn unter ***Leitung*** der ***Katastrophenschutzbehörde*** die im Katastrophenschutz mitwirkenden ***Behörden, Dienststellen, Organisationen*** und die eingesetzten Kräfte ***zusammenwirken***

Die Katastrophe & Grossschadenslagen

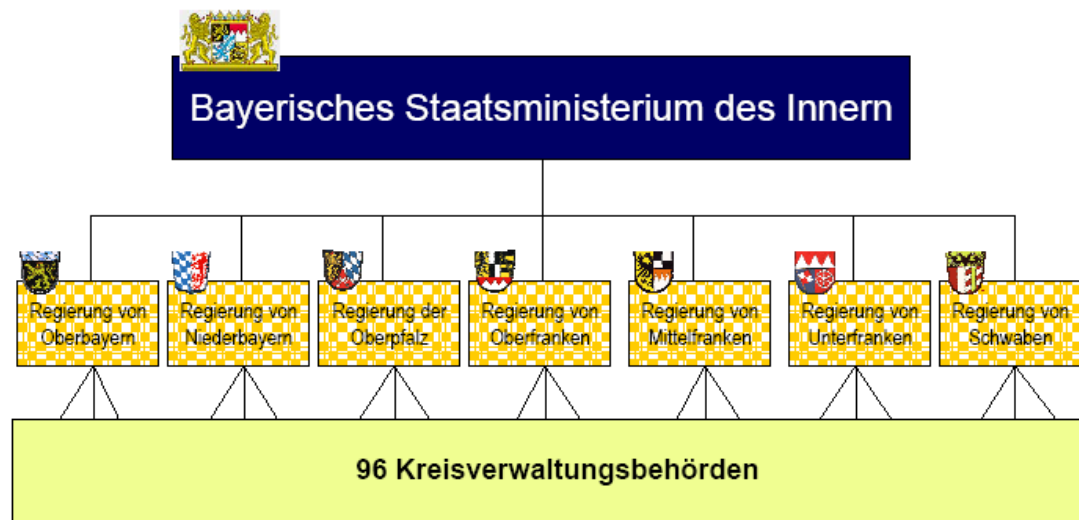
Gesetzliche Grundlagen:

- BayKSG
- BayRDG
- BayFWG

Bayerisches Staatsministerium des
Innern



Katastrophenschutzbehörden



Politisch / administrative Verantwortung

Einsatzkräfte in Bayern



Einsatzkräfte in Bayern

Wichtigste Standbeine:

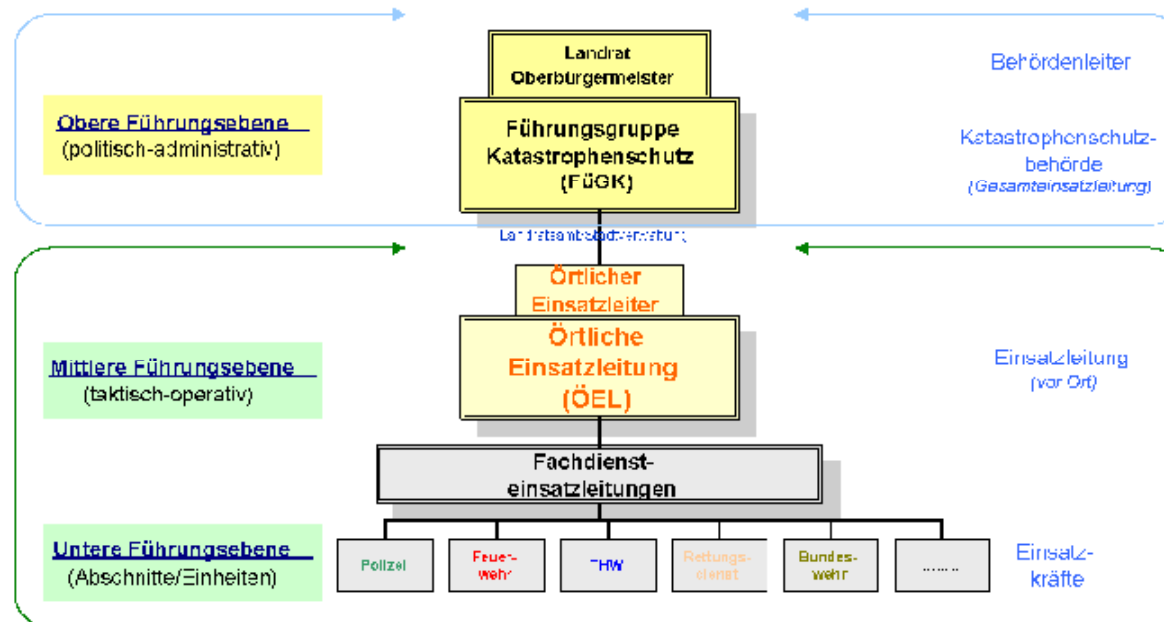
- Feuerwehren (ca. 330.000 Einsatzkräfte)
- Hilfsorganisationen (ca. 115.000 Einsatzkräfte)
- THW / Privatunternehmen / Bundes- und Länderbehörden und deren Organisationen

Führung im Katastrophenfall

Bayer. Staatsministerium des Innern



Führung im Katastrophenfall auf Ebene der Kreisverwaltungsbehörde



Einzelkräfte (Policei, ...)

© 2003 EDV-Zentrale Kats

Sachgebiet ID4

09/2003

Jetzt ist es passiert



**Flugzeugabsturz
auf das
Fahrgastschiff
„Herrsching“**

Die Alarmkette geht los ...

Eingehende Notrufe

Notruf
Feuerwehr

112

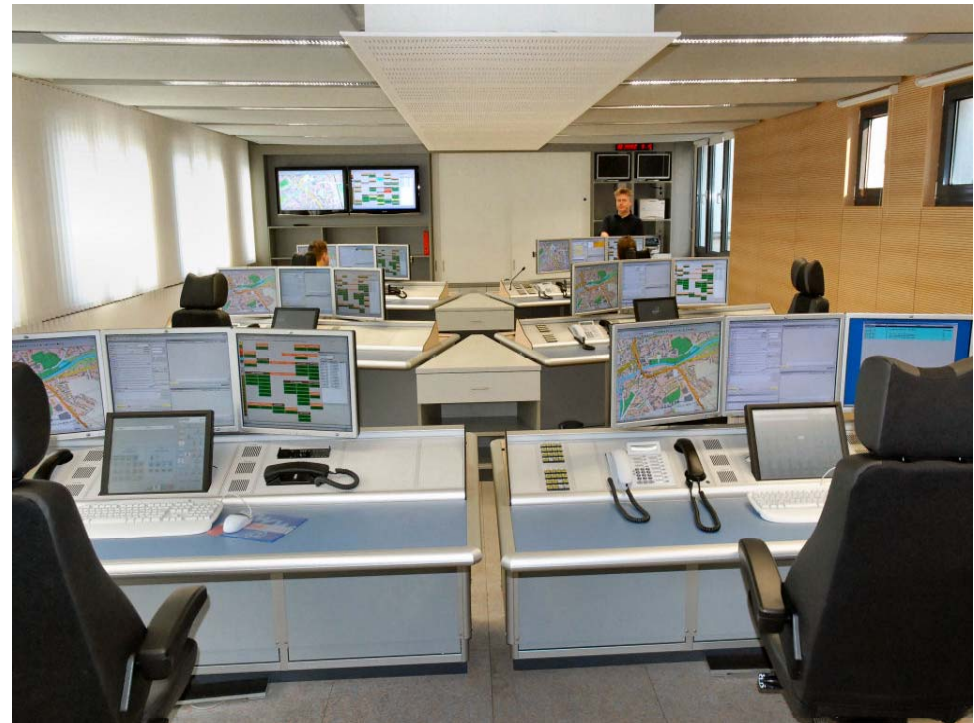
Wer ruft an?

Was ist passiert?

Wo ist etwas passiert?

Wieviele Verletzte sind dort?

Warten auf Rückfragen



Die Alarmierung

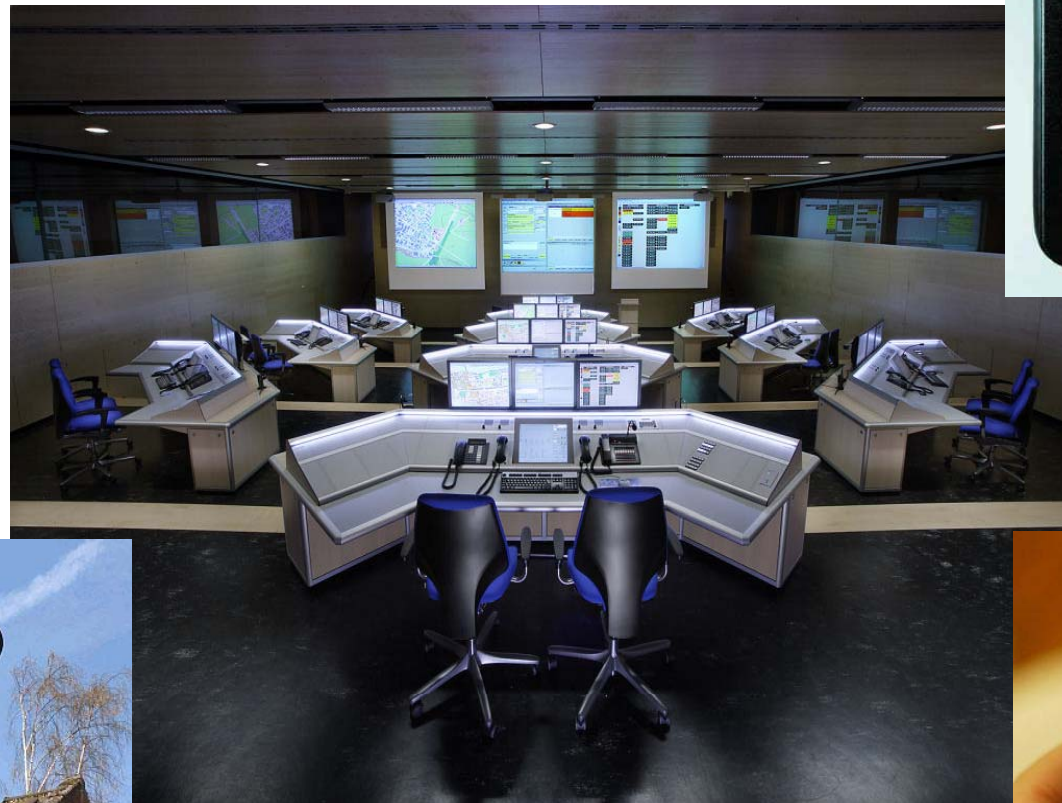
Alarmstichwort: Brand Passagierschiff

Benötigte Mittel:

- Aufstockung der Leitstelle / Personal & Lagedienst
- Wasserrettung (incl. ELWR)
- Feuerwehr (incl. ELW & Kreisbrandinspektion)
- Rettungsdienst (incl. SANEL)
- Sanitätsdienst mit SEG San & Betreuung
- THW (incl. Führungsstab)
- Polizei (incl. Führungsstab)
- Katastrophen Einsatzleitung (FÜGK & ÖEL & UGÖEL)
- Landratsamt (Naturschutz / Wasserschutzbehörde / Kreisauskunftsbüro)
- Notfallseelsorge & KIT

Ablauf der Disposition & Alarmierung

Automatisierte Alarmwege:



Alarmpläne in den jeweiligen Organisationen

Festgelegte und geübte Aufgaben:



**Die größte Stärke ist zugleich
das größte Problem!**

**→ Die Ehrenamtlichkeit
der Helfer**

Einsatzleitung - Ordnung oder Chaos?



© 2009 FF München-Abb. Sendling

Sind Sie darauf vorbereitet?

